

OWK: VI-10.1.b Eisch, Bewirtschaftungszeitraum: Maßnahmenprogramm 2021

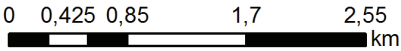
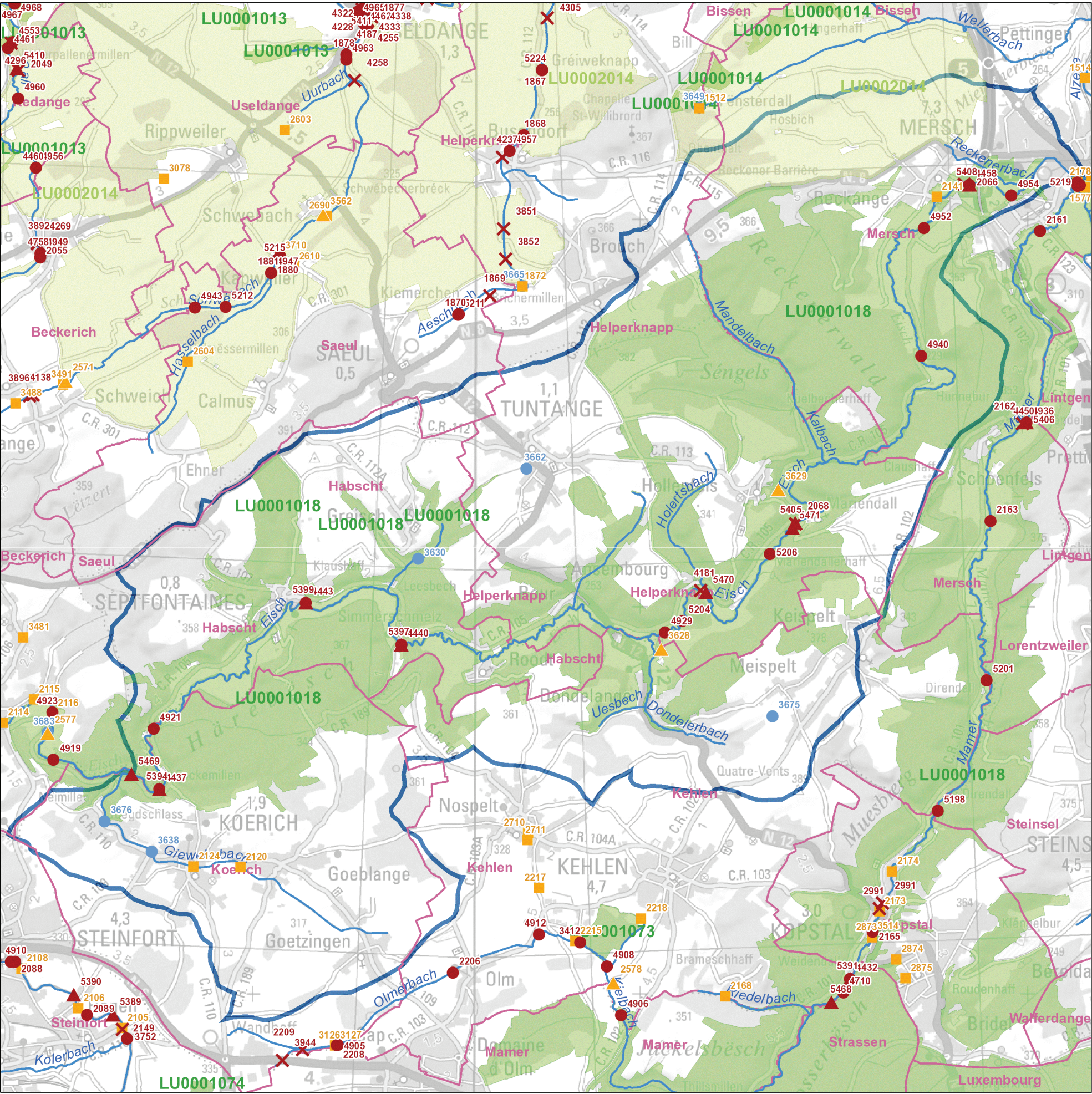
Stammdaten	
Bearbeitungsgebiet:	Alzette
WRRL-relevante Gewässerlänge [km]:	25,8
Einzugsgebietsgröße [km²]:	75,09
Gewässertyp (Luxemburg):	V (Flüsse der kollinen Stufe des Gutlands)
HMWB:	nein
Gemeindeliste:	Habscht; Helperknapp; Kehlen; Koerich; Mersch; Saeul; Steinfort

Natura 2000 Gebiete	
FFH-Gebiete:	LU0001018 (w)
Vogelschutzgebiete:	LU0002014 (w)

Wasserkörperzustand						
Zustand und Einschätzung der Zielerreichung	BIOLOGIE	HYDROMORPHO	PHYSIKOCHEMIE	OEKOLOGIE	CHEMIE *)	
					gesamt	ohne ubiquitäre Stoffe
Geplante Zielerreichung				2039	>2027	>2027
Ausnahmetatbestände 2021 **)				N3, T3, U4, N1, N2	T1, N1	
Zielerreichung 2021				Unwahrscheinlich	Unwahrscheinlich	Unwahrscheinlich
Zustand 2021	unbefriedigend	schlecht	mäßig	unbefriedigend	nicht gut	nicht gut
Zustand 2015	unbefriedigend	schlecht	mäßig	unbefriedigend	nicht gut	nicht gut
Zustand 2009	mäßig	gut	unbefriedigend	mäßig	nicht gut	

*) Bewertung der Komponenten CHEMIE: Die Bewertung des chemischen Zustands 2015 und 2021 basiert auf den Vorgaben der Richtlinie 2013/39/EU.

**) N3: Verzögerungszeit bei der ökologischen Regeneration; T1: Ursache für Abweichungen ist unbekannt; T3: Unveränderbare Dauer der Verfahren; U4: Begrenzende Faktoren aus Marktmechanismen; N1: Verzögerungszeit bei der Wiederherstellung der Wasserqualität; N2: Verzögerungszeit bei der Wiederherstellung hydromorphologischer Bedingungen



Legende

- Maßnahme zur Wiederherstellung der ökologischen Durchgängigkeit // Mesure visant à restaurer la praticabilité écologique *
- Maßnahme zur Verbesserung der Gewässerstruktur (Morphologie) // Mesure visant à améliorer la structure du cours d'eau (morphologie) *
- Maßnahme zur Herstellung des naturnahen Wasserhaushalts // Mesure visant à établir le bilan hydrique quasi naturel *
- Maßnahme Vierte Reinigungsstufe auf Kläranlage // Mesure traitement quaternaire sur station d'épuration
- Maßnahme Ausbau / Modernisierung / Neubau einer Kläranlage // Mesure agrandissement / modernisation / nouvelle construction d'une station d'épuration
- Maßnahme Regenüberlaufbecken, Regenüberlauf und Pumpwerk // Mesure bassin d'orage, déversoir d'orage et station de pompage
- Maßnahme Hygienisierung bei Mischwasserentlastungen / Kläranlagen // Mesure hygiénisation sur ouvrages de délestage / stations d'épuration
- Gewässer // Cours d'eau
- Gemeinden // Communes
- Oberflächenwasserkörper // Masse d'eau
- Vogelschutzgebiete // Zones de protection spéciale

* flussabwärts gelegener Anfangspunkt der Maßnahme // Point initial de la mesure localisé en aval

Maßnahmenübersicht

Maßnahmen Hydrologie (HYD)									
Maßnahmen aus Katalog			Beschreibung der Maßnahme						
Maßnahmen ID	Maßnahmen Code	Beschreibung	Bezeichnung der Maßnahme	Dimension / Größe	Einheit	HWRM RL	Planungs- zustand	Umsetzung bis (Jahr)	Gemeinden
4181	HY DU.01	Wiederherstellung der ökologischen Durchgängigkeit - Querbauwerk	Wiederherstellung der ökologischen Durchgängigkeit - Querbauwerk	1	Stück		Proposition Vorschlag	2033	Helperknapp
2066	HY DU.01	Wiederherstellung der ökologischen Durchgängigkeit - Querbauwerk	Wiederherstellung der ökologischen Durchgängigkeit - Querbauwerk	1	Stück		Engagé genehmigt / bewilligt / in Umsetzung	2027	Mersch
2068	HY DU.01	Wiederherstellung der ökologischen Durchgängigkeit - Querbauwerk	Wiederherstellung der ökologischen Durchgängigkeit - Querbauwerk	1	Stück		Engagé genehmigt / bewilligt / in Umsetzung	2027	Helperknapp
4437	HY MO.01	Einbau von Strukturelementen in Sohle	Einbau von Strukturelementen in Sohle	800	m		Proposition Vorschlag	2033	Habscht
4440	HY MO.01	Einbau von Strukturelementen in Sohle	Einbau von Strukturelementen in Sohle	300	m		Proposition Vorschlag	2033	Habscht
4443	HY MO.01	Einbau von Strukturelementen in Sohle	Einbau von Strukturelementen in Sohle	1.000	m		Proposition Vorschlag	2033	Habscht
4458	HY MO.01	Einbau von Strukturelementen in Sohle	Einbau von Strukturelementen in Sohle	1.000	m		Proposition Vorschlag	2033	Mersch
4921	HY MO.06	Anlage eines Gewässerrandstreifens	Anlage eines Gewässerrandstreifens	300	m		Proposition Vorschlag	2033	Koerich
4929	HY MO.06	Anlage eines Gewässerrandstreifens	Anlage eines Gewässerrandstreifens	10.400	m		Proposition Vorschlag	2033	Helperknapp
4940	HY MO.06	Anlage eines Gewässerrandstreifens	Anlage eines Gewässerrandstreifens	600	m		Proposition Vorschlag	2033	Mersch
4952	HY MO.06	Anlage eines Gewässerrandstreifens	Anlage eines Gewässerrandstreifens	700	m		Proposition Vorschlag	2033	Mersch
4954	HY MO.06	Anlage eines Gewässerrandstreifens	Anlage eines Gewässerrandstreifens	700	m		Proposition Vorschlag	2033	Mersch
5204	HY MO.07	Anlage eines Gewässer-entwicklungskorridors	Anlage eines Gewässer-entwicklungskorridors	400	m		Proposition Vorschlag	2033	Helperknapp
5206	HY MO.07	Anlage eines Gewässer-entwicklungskorridors	Anlage eines Gewässer-entwicklungskorridors	400	m		Proposition Vorschlag	2033	Helperknapp
5394	HY WA.01	Wiederherstellung und Sicherung naturnaher Abflussverhältnisse	Wiederherstellung und Sicherung naturnaher Abflussverhältnisse	500	Stück		Proposition Vorschlag	2033	Habscht
5397	HY WA.01	Wiederherstellung und Sicherung naturnaher Abflussverhältnisse	Wiederherstellung und Sicherung naturnaher Abflussverhältnisse	300	Stück		Proposition Vorschlag	2033	Habscht
5399	HY WA.01	Wiederherstellung und Sicherung naturnaher Abflussverhältnisse	Wiederherstellung und Sicherung naturnaher Abflussverhältnisse	1.000	Stück		Proposition Vorschlag	2033	Habscht
5405	HY WA.01	Wiederherstellung und Sicherung naturnaher Abflussverhältnisse	Wiederherstellung und Sicherung naturnaher Abflussverhältnisse	100	Stück		Proposition Vorschlag	2033	Helperknapp
5408	HY WA.01	Wiederherstellung und Sicherung naturnaher Abflussverhältnisse	Wiederherstellung und Sicherung naturnaher Abflussverhältnisse	1.000	Stück		Proposition Vorschlag	2033	Mersch
5470	HY WA.01	Wiederherstellung und Sicherung naturnaher Abflussverhältnisse	Wiederherstellung und Sicherung naturnaher Abflussverhältnisse	300	Stück		Proposition Vorschlag	2033	Helperknapp
5471	HY WA.01	Wiederherstellung und Sicherung naturnaher Abflussverhältnisse	Wiederherstellung und Sicherung naturnaher Abflussverhältnisse	200	Stück		Proposition Vorschlag	2033	Helperknapp

Maßnahmen Gewässerschutz (SWW)									
Maßnahmen aus Katalog			Beschreibung der Maßnahme						
Maßnahmen ID	Maßnahmen Code	Beschreibung	Bezeichnung der Maßnahme	Dimension / Größe	Einheit	HWRM RL	Planungs- zustand	Umsetzung bis (Jahr)	Gemeinden
3629	SWW 2.1	<2000 EGW STEP Ausbau	Modernisation STEP Hollenfels	850	EGW		Proposition Vorschlag	2027	Helperknapp
3628	SWW 2.2	2000-10.000 EGW STEP Ausbau	Modernisation STEP Dondelange	3.500	EGW		Proposition Vorschlag	2027	Kehlen
2124	SWW 4.1	RÜB <100 m3	Bassin d'orage château Koerich	50	m³		Proposition Vorschlag	2027	Koerich
2120	SWW 4.2	RÜB 100-500 m3	Bassin d'orage Goeblange	300	m³		Proposition Vorschlag	2027	Koerich
2141	SWW 5.4	Regenüberlauf (RU)	Déversoir Reckange	1	Stück		Proposition Vorschlag	2027	Mersch
2819	SWW 9.1.2	Kanal Kollektor	Conduite d'adduction BO Goeblange	400	m		Proposition Vorschlag	2027	Koerich
2139	SWW 9.1.2	Kanal Kollektor	Collecteur BO Impasse Aloyse Kayser	250	m		Engagé genehmigt / bewilligt / in Umsetzung	2027	Mersch
2140	SWW 9.1.2	Kanal Kollektor	Collecteur BO Impasse Aloyse Kayser	500	m		Engagé genehmigt / bewilligt / in Umsetzung	2027	Mersch
3630	SWW 12.1	Hygienisierung (Mischwasserentlastungen < 100 m³)	Hygiénisation BO Greisch (ZPS)	1	Stück		Proposition Vorschlag	2027	Habscht
3638	SWW 12.1	Hygienisierung (Mischwasserentlastungen < 100 m³)	Hygiénisation DO Koerich (ZPS)	1	Stück		Proposition Vorschlag	2027	Koerich
3662	SWW 12.2	Hygienisierung (Mischwasserentlastungen 100 - 500 m³)	Hygiénisation BO Tuntange (ZPS)	1	Stück		Proposition Vorschlag	2027	Helperknapp
3675	SWW 12.3	Hygienisierung (Mischwasserentlastungen 500 - 1.000 m³)	Hygiénisation BO Meispelt (ZPS)	1	Stück		Proposition Vorschlag	2027	Kehlen
3676	SWW 12.3	Hygienisierung (Mischwasserentlastungen 500 - 1.000 m³)	Hygiénisation BO Koerich (ZPS)	1	Stück		Proposition Vorschlag	2027	Koerich

Zusammenfassung der Maßnahmen					
Maßnahmenart		Mengengerüst		Kosten [€]	
Maßnahmen Code	Beschreibung	Menge	Einheit	Investitionskosten	Betriebskosten
HY DU.01	Wiederherstellung der ökologischen Durchgängigkeit - Querbauwerk	3	Stück	795.000	15.900
HY MO.01	Einbau von Strukturelementen in Sohle	3.100	m	1.084.975	21.699
HY MO.06	Anlage eines Gewässerrandstreifens	12.700	m	0	0
HY MO.07	Anlage eines Gewässer-entwicklungskorridors	800	m	0	0
HY WA.01	Widerherstellung und Sicherung naturnaher Abflussverhältnisse	3.400	Stück	70.000	0
SWW 2.1	<2000 EGW STEP Ausbau	850	EGW	1.811.300	58.200
SWW 2.2	2000-10.000 EGW STEP Ausbau	3.500	EGW	4.544.700	201.200
SWW 4.1	RÜB <100 m3	50	m³	262.400	200
SWW 4.2	RÜB 100-500 m3	300	m³	768.900	1.100
SWW 5.4	Regenüberlauf (RU)	1	Stück	127.400	100
SWW 9.1.2	Kanal Kollektor	1.150	m	1.054.600	6.400
SWW 12.1	Hygienisierung (Mischwasserentlastungen < 100 m³)	2	Stück	1.600.000	2.000
SWW 12.2	Hygienisierung (Mischwasserentlastungen 100 - 500 m³)	1	Stück	800.000	1.000
SWW 12.3	Hygienisierung (Mischwasserentlastungen 500 - 1.000 m³)	2	Stück	1.600.000	2.000
Summe der Kosten [€]:				14.519.275	309.799